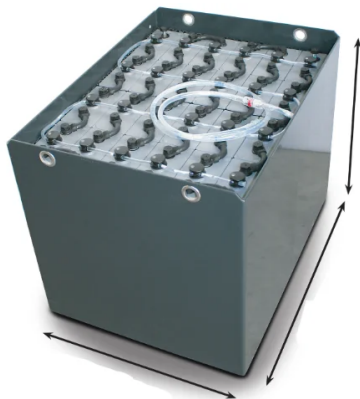


SUNLIGHT 48V 620Ah Batterie de Traction

Battery / Accu | SUNLIGHT | 0263864-SL



Pour vos opérations industrielles multi-équipes, la technologie PzS assure une production d'énergie soutenue. Elle offre une durée de vie et une efficacité supérieures aux plaques plates standard, optimisant la valeur de vos chariots élévateurs et véhicules électriques.

Caractéristiques

- Fournit une énergie soutenue pour des opérations complètes, garantissant que vos équipements de maintenance restent productifs pendant les cycles de travail exigeants.
- Conçue pour une utilisation intensive dans les flottes de chariots élévateurs, les transpalettes électriques et autres véhicules électriques industriels dans les environnements d'entrepôt et de fabrication animés.
- Dispose de la technologie à plaques tubulaires PzS, offrant une durée de vie et une efficacité énergétique supérieures par rapport aux conceptions à plaques planes standard pour une valeur opérationnelle à long terme.

TENSION NOMINALE	CAPACITÉ NOMINALE (C20)	POIDS
48 V	620 Ah	936 kg

Spécifications Techniques

General Information		Spécifications Électriques	
Technologie	Batterie de Traction	Tension Nominale	48 V
Chimie	Plomb-Acide	Capacité Nominale (C20)	620 Ah
Spécifications Physiques			
Longueur	32 mm		
Largeur	440 mm		
Hauteur	784 mm		
Poids	936 kg		

Conformité Réglementaire

CE Standards: EN 50342, EN 61427, EN 62133, IEC 62619, UN 38.3
Regulatory: CE | Bebat | ADR

Identification du Produit

Code Article: **0263864-SL**
Code Fabricant: **4 PzS**