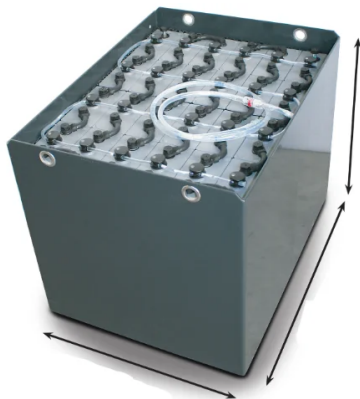


EXIDE 48V 930Ah Batterie de Traction (Complète)

Battery / Accu | EXIDE | 0265237-EX



Dans les environnements industriels exigeants nécessitant une alimentation continue, une capacité de 930Ah soutient des cycles opérationnels prolongés avec une fréquence de recharge réduite. Un système aqua+ intégré et un connecteur REMA 320 améliorent l'efficacité de la maintenance et garantissent une connectivité sûre et fiable pour les chariots de manutention.

Caractéristiques

- Des cycles opérationnels prolongés avec une capacité de 930Ah garantissent que votre équipement reste alimenté plus longtemps, maximisant la productivité et réduisant la fréquence de recharge.
- Conçue pour la manutention et les véhicules industriels, elle fournit une énergie fiable pour les chariots élévateurs, les transpalettes et autres machines électriques dans des environnements de travail exigeants.
- Dispose d'un système aqua+ intégré et d'un connecteur REMA 320 pour une efficacité de maintenance améliorée et une connectivité sûre et fiable.

TENSION NOMINALE	CAPACITÉ NOMINALE (C20)	POIDS
48 V	930 Ah	1.364 kg

Spécifications Techniques

General Information		Spécifications Électriques	
Technologie	Batterie de Traction (Complète)	Tension Nominale	48 V
Chimie	Plomb-Acide	Capacité Nominale (C20)	930 Ah
Spécifications Physiques			
Longueur	220 mm		
Largeur	496 mm		
Hauteur	784 mm		
Poids	1.364 kg		

Conformité Réglementaire

CE Standards: EN 50342, EN 61427, EN 62133, IEC 62619, UN 38.3
Regulatory: CE | Bebat | ADR

Identification du Produit

Code Article: **0265237-EX**
Code Fabricant: **6 EPzS**