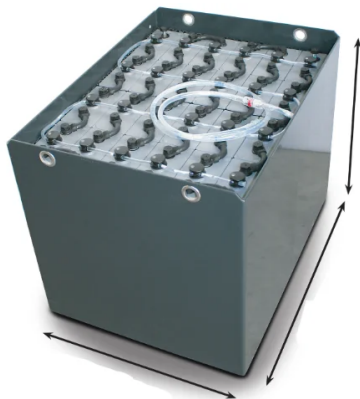


SUNLIGHT 48V 620Ah Batterie de Traction

Battery / Accu | SUNLIGHT | 0265528-SL



La technologie des plaques tubulaires PzS offre une durée de vie et une efficacité de charge supérieures, assurant une continuité opérationnelle maximale pour les équipements de maintenance exigeants. Cette batterie haute capacité de 620Ah s'intègre dans les environnements industriels, fournissant une alimentation fiable pour les véhicules de traction électrique pendant des postes prolongés.

Caractéristiques

- Périodes de fonctionnement prolongées grâce à une capacité élevée de 620Ah, garantissant que vos équipements de maintenance restent productifs pendant les équipes exigeantes.
- Conçue pour les environnements industriels à haute intensité, y compris les entrepôts et les sites de production, fournissant une alimentation fiable pour les véhicules de traction électrique.
- La technologie à plaques tubulaires PzS offre une durée de vie et une efficacité de charge supérieures, assurant une longévité accrue et un coût total de possession réduit.

Spécifications Techniques

General Information

Technologie

Batterie de Traction

Conformité Réglementaire



Standards: EN 50342, EN 61427, EN 62133, IEC 62619, UN 38.3
Regulatory: CE | Bebat | ADR

Identification du Produit

Code Article: **0265528-SL**