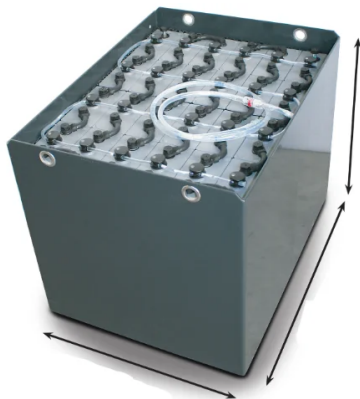


EXIDE 48V 775Ah Batterie de Traction

Battery / Accu | EXIDE | 0266728-EX



Sans une batterie de 48V 775Ah à haute capacité, les équipements de manutention risquent des interruptions coûteuses et une continuité opérationnelle réduite. Cette unité maintient des performances optimales sur plusieurs équipes, maximisant ainsi la disponibilité de la flotte dans les environnements logistiques et de fabrication exigeants.

Caractéristiques

- Autonomie opérationnelle prolongée pour les équipements de manutention, permise par une capacité de 775Ah et une tension système de 48V, minimisant les interruptions coûteuses.
- Optimisée pour les exigences rigoureuses des chariots élévateurs électriques, VGA et machines de nettoyage industrielles dans les secteurs de la logistique, de la fabrication et de l'entreposage.
- Technologie de cellules robuste conçue pour les applications à décharge profonde, offrant une alimentation constante sur des milliers de cycles de charge et de décharge.

TENSION NOMINALE	CAPACITÉ NOMINALE (C20)	POIDS
48 V	775 Ah	1.129 kg

Spécifications Techniques

General Information		Spécifications Électriques	
Technologie	Batterie de Traction	Tension Nominale	48 V
Chimie	Plomb-Acide	Capacité Nominale (C20)	775 Ah
Spécifications Physiques			
Longueur	832 mm		
Largeur	631 mm		
Hauteur	784 mm		
Poids	1.129 kg		

Conformité Réglementaire

CE Standards: EN 50342, EN 61427, EN 62133, IEC 62619, UN 38.3
Regulatory: CE | Bebat | ADR

Identification du Produit

Code Article: **0266728-EX**
Code Fabricant: **5 EPzS**