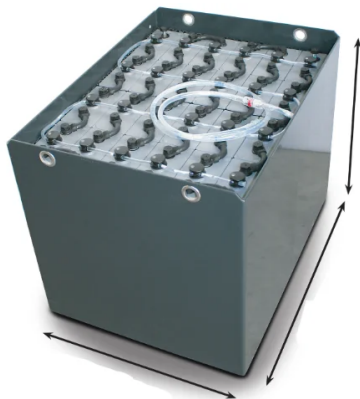


SUNLIGHT 48V 620Ah Tractieaccu

Battery / Accu | SUNLIGHT | 0263864-SL



Zware industriële meerploegendiensten vereisen continue energievoorziening voor productiviteit van materieel. PzS tubulaire plaattechnologie biedt een superieure levensduur en energie-efficiëntie vergeleken met standaard vlakke platen, wat de operationele waarde verlengt in magazijn- en industriële elektrische voertuigen.

Kenmerken

- Levert een constante energieafgifte voor volledige werkdiensten, zodat uw materiaaltransportuitrusting productief blijft tijdens veeleisende cycli.
- Ontworpen voor intensief gebruik in vorkheftruckvloot, elektrische pallettrucks en andere elektrische industriële voertuigen in drukke magazijn- en productieomgevingen.
- Beschikt over PzS buisplaattechnologie, die een superieure levensduur en energie-efficiëntie biedt in vergelijking met standaard vlakke platen voor langdurige operationele waarde.
- Inclusief het aqua+-systeem en REMA 320 connector voor verbeterde veiligheid, vereenvoudigd water bijvullen en betrouwbare elektrische verbindingen onder zware omstandigheden.

NOMINALE SPANNING

48 V

NOMINALE CAPACITEIT (C20)

620 Ah

GEWICHT

936 kg

Technische Specificaties

General Information		Elektrische Specificaties	
Technologie	Tractieaccu	Nominale Spanning	48 V
Chemie	Loodzuur	Nominale Capaciteit (C20)	620 Ah
Fysieke Specificaties			
Lengte	32 mm		
Breedte	440 mm		
Hoogte	784 mm		
Gewicht	936 kg		

Regelgeving



Standards: EN 50342, EN 61427, EN 62133, IEC 62619, UN 38.3
Regulatory: CE | Bebat | ADR

Productidentificatie

Artikelcode: **0263864-SL**
Fabrikantcode: **4 PzS**