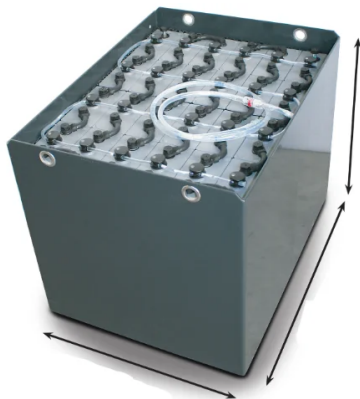


EXIDE 48V 775Ah Tractieaccu

Battery / Accu | EXIDE | 0266728-EX



Zonder een 48V 775Ah accu met hoge capaciteit lopen heftrucks het risico op kostbare onderbrekingen en verminderde operationele continuïteit. Deze accu handhaaft topprestaties gedurende meerdere diensten, waardoor de beschikbaarheid van uw vloot in veeleisende logistieke en productieomgevingen wordt gemaximaliseerd.

Kenmerken

- Verlengde operationele gebruiksduur voor materieel voor materiaaltransport, mogelijk gemaakt door een hoge capaciteit van 775Ah en 48V systeemspanning, wat kostbare onderbrekingen minimaliseert.
- Geoptimaliseerd voor de strenge eisen van elektrische vorkheftrucks, AGV's en industriële reinigingsmachines in de logistieke, productie- en magazijnsectoren.
- Robuuste celtechnologie ontworpen voor deep-cycle toepassingen, die consistente stroomlevering levert gedurende duizenden laad- en ontladcycli.
- Geïntegreerde aqua+ systeem en REMA320 connectoren vereenvoudigen het onderhoud en maken snelle accuwissels mogelijk, wat de efficiëntie van de vloot verbetert.

NOMINALE SPANNING

48 V

NOMINALE CAPACITEIT (C20)

775 Ah

GEWICHT

1.129 kg

Technische Specificaties

General Information		Elektrische Specificaties	
Technologie	Tractieaccu	Nominale Spanning	48 V
Chemie	Loodzuur	Nominale Capaciteit (C20)	775 Ah
Fysieke Specificaties			
Lengte	832 mm		
Breedte	631 mm		
Hoogte	784 mm		
Gewicht	1.129 kg		

Regelgeving



Standards: EN 50342, EN 61427, EN 62133, IEC 62619, UN 38.3
Regulatory: CE | Bebat | ADR

Productidentificatie

Artikelcode: **0266728-EX**
Fabrikantcode: **5 EPzS**